

FOREVERCHEO

Your gift keeps on giving. Forever.

Volume 3, November 2017



À JAMAIS pour le CHEO

Votre don se perpétuera. Éternellement.

Automne 2017 volume 3



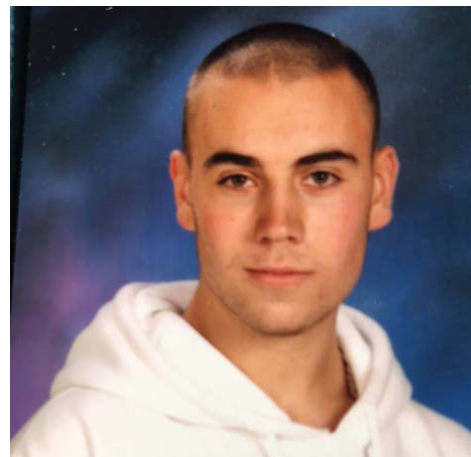
WHAT IS FOREVER CHEO?

IT IS A WAY TO ENSURE THAT CHEO WILL ALWAYS BE HERE TO PROVIDE LIFE-SAVING RESEARCH AND INVALUABLE SUPPORT TO CHILDREN AND THEIR FAMILIES

When you leave a gift in your will to CHEO you have the option of designating it to the Forever CHEO endowment fund. This fund preserves the full amount of your gift and disperses the interest to CHEO annually for its most immediate priorities. This allows your gift to live on in perpetuity and continue to help and support future generations of children and families.



A HEART THAT BEATS ON GIVING LIFE AND HOPE TO PATIENTS AND THEIR FAMILIES



One of Patti's favourite photos of her son, Adam May

The first CHEO endowment fund was created from the estate of Weldon Cochrane, a former CHEO Foundation Board Member. Thanks to his generosity and forward thinking he left a significant amount of money to CHEO with instructions that it be preserved in an endowment fund named in memory of his wife and daughter. As an accountant, fiscal wisdom came naturally to him. As a philanthropist, an interest in helping

“A CHEO endowment fund is like a heart that beats on in perpetuity.”

future generations was vitally important to him. Today his initial gift lives in a fund where the capital is permanently preserved, meaning the original money is still there. Over the last 30 years more than \$4 million in interest has been generated by this fund and directed to urgent needs at CHEO.

Since that inaugural bequest, there are many others who have lovingly created a CHEO endowment fund; some have established it in memory of a loved one or in their own names; some directing funds to urgent needs and some directing to specific programs and departments. When John and Patti May's son, Adam died in 2006, they created a fund in his memory. “Our priority has always been kids, so CHEO was a natural choice,” says John. They continue to find great comfort in the fact that Adam's memory lives on through his fund which supports patients and families in CHEO's Emergency Department. They have also left gifts in their wills directed to Adam's endowment fund.

FOR MORE INFORMATION ABOUT CREATING YOUR CHEO ENDOWMENT FUND contact Megan Doyle Ray at mdoyle ray@cheofoundation.com or (613) 738-3694.

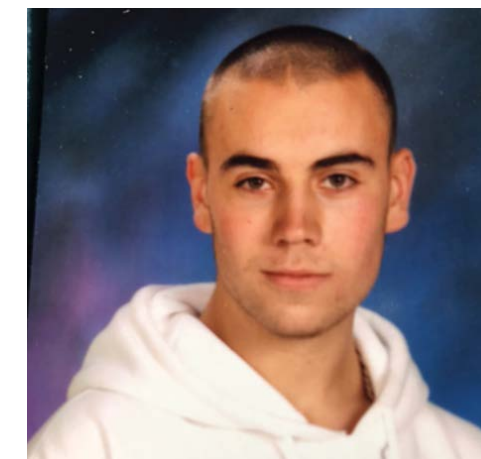
QU'EST-CE QUE LE PROGRAMME À JAMAIS POUR LE CHEO?

C'EST UNE FAÇON D'ASSURER QUE LE CHEO SERA TOUJOURS ICI POUR EFFECTUER LA RECHERCHE QUI SAUVE DES VIES ET OFFRIR UN SOUTIEN INDISPENSABLE AUX ENFANTS ET À LEURS FAMILLES

Lorsque vous faites un don en héritage, vous avez l'option de le désigner comme fonds de dotation À jamais pour le CHEO. Ce type de fonds conserve le montant total de votre don et verse annuellement les intérêts générés au CHEO pour subvenir à ses besoins les plus urgents. Ceci signifie que le don que vous avez versé perdure à perpétuité et continue d'aider et d'appuyer les générations futures d'enfants et de familles.



UN CŒUR QUI CONTINUE DE BATTRE DONNE DE L'ESPOIR AUX PATIENTS ET À LEURS FAMILLES



Voici une des photos que Patti préfère de son fils Adam May

Le premier fonds de dotation pour le CHEO a été créé avec la succession de Weldon Cochrane, ancien membre du Conseil d'administration de la Fondation du CHEO. Grâce à sa générosité et à son caractère visionnaire, il a légué une somme d'argent significative au CHEO ainsi que des instructions indiquant son souhait que cet argent soit conservé dans un fonds de dotation nommé en mémoire de son épouse et de sa fille. En tant que comptable, la sagesse fiscale était une de ses qualités naturelles et en tant que philanthrope, il était d'importance capitale

pour lui d'aider les générations futures. À ce jour, son don initial réside dans un fonds où les capitaux sont conservés de façon permanente, ce qui signifie que l'argent qu'il a donné y est encore. Au cours des 30 dernières années, le fonds a généré plus de 4 millions de dollars en intérêts pour les besoins urgents du CHEO.

Depuis ce premier legs, plusieurs autres ont créé des fonds de dotation au CHEO. Certains ont établi un fonds en mémoire d'un être cher ou en leur propre nom; certains fonds visent à financer les besoins urgents, et d'autres sont versés pour des programmes ou des départements spécifiques. Lorsque le fils de John et Patty May, Adam, est décédé en 2006, ils ont créé un fonds en sa mémoire. « Notre priorité

« Un fonds de dotation pour le CHEO est comme un cœur qui bat de façon perpétuelle. »

a toujours été les enfants, donc le CHEO était le choix évident, » a affirmé John.

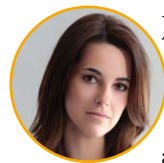
Ils continuent d'être réconfortés par le fait que le souvenir d'Adam se perpétue par l'entremise de son fonds, qui appuie les patients et les familles au service des urgences du CHEO. Les May ont aussi fait des dons en héritage dans leurs testaments au fonds de dotation d'Adam.

POUR DE PLUS AMPLES RENSEIGNEMENTS SUR LA CRÉATION DE FONDS DE DOTATION POUR LE CHEO VEUILLEZ communiquer avec Megan Doyle Ray à l'adresse mdoyle ray@cheofoundation.com ou en composant le 613-738-3694.

FOREVER CHEO LEGACY ADVISORY COMMITTEE

Leave a lasting mark by helping to ensure CHEO is here forever.

The CHEO Foundation's Legacy Advisory Committee is available to discuss how you can provide for yourself and your family while benefitting from tax savings and leaving a legacy at CHEO.



Jessica Houle

J.D. Associate at Sicotte Guilbault LLP, fluently bilingual lawyer with an expertise in wills and estate law.

(613) 837-7408 ext. 260 jhoule@sicotte.ca



Shawn Ryan

CFP, TEP Partner and Senior Insurance and Estate Planner with Scrivens Insurance and Investment Solutions.

(613) 236-9101 sryan@scrivens.ca



Paul St. Louis

LL.B, TEP Vice-President, Doherty & Associates Ltd., Investment Counsel specializing in estate planning, estate settlement and fiduciary management.

(613) 238-6727 ext. 7107 Paul.StLouis@doherty.ca



Daniel B. Warren

CPA, CA, TEP, a founding partner of Hendry Warren LLP, advising on estate planning and strategies.

(613) 235-2000 ext. 234 Dan.Warren@hwllp.ca

FOR MORE INFORMATION ON HOW YOU CAN CREATE YOUR FOREVER CHEO LEGACY, CONTACT MEGAN DOYLE RAY AT
(613) 738-3694 or mdoyleray@cheofoundation.com

THE COSTS OF NOT HAVING AN UP-TO-DATE WILL:

When you consider that 100 percent of us will die, it is startling to learn that 74 percent of people do not have an up-to-date will. The following list highlights just a few things that will happen to your estate without an up-to-date will.

1. The Ontario Government's Succession Law Act will govern how your estate is divided and distributed.
2. If you do not have a living next of kin your entire estate will go to the Ontario Government.
3. The Court will appoint an Executor to administer your estate and it may not be the person you would have chosen.
4. Important decisions such as who will care for your children will be left up to the Court.
5. You will miss out on significant tax savings because there are no provisions for charitable gifts.

The process of preparing a will does not have to be costly or time consuming and will ensure that your wishes are respected and honored.

While the CHEO Foundation strongly urges you to seek professional legal and financial advice when planning your estate, we will do everything we can to assist you in creating a legacy gift to CHEO. Please feel free to contact any member of CHEO's Legacy Advisory Committee for more information about minimizing the tax liability of your estate and how you can make a lasting impact on the kids and families at CHEO. We would be happy to help you create your Forever CHEO legacy for generations of CHEO patients.

"We were given the gift of our daughter twice. Once when she was born and once when she was saved at CHEO. Thanks CHEO!"

- Mom, Sharonne



Amalya presents Dr. Maharajh with a cheque for the Amalya Katz Endowment Fund.

Dr. Sidney Katz, his wife Tyleen and their family were so thankful to CHEO for the life-saving heart surgery performed on their granddaughter that they created the Amalya Katz Endowment Fund.

Visit

cheofoundation.com/donate/legacy-giving
for this story and other inspiring Forever CHEO stories.

LE COMITÉ CONSULTATIF SUCCESSORAL À JAMAIS POUR LE CHEO

Laissez votre empreinte permanente en assurant que le CHEO sera ici à jamais.

Le Comité consultatif successoral du CHEO est disponible pour discuter de la façon dont vous pouvez assurer la sécurité financière de votre famille et la vôtre tout en profitant des économies fiscales et en créant un patrimoine pour le CHEO.



Jessica Houle

J.D. Associée de la firme Sicotte Guilbault LLP, avocate parfaitement bilingue avec une expertise en matière de testaments et de successions.

(613) 837-7408 ext. 260 jhoule@sicotte.ca



Shawn Ryan

CFP, associé TEP et planificateur principal d'assurances et de succession pour la firme Scrivens Insurance and Investment Solutions.

(613) 236-9101 sryan@scrivens.ca



Paul St. Louis

LLB, TEP, Vice-président, Doherty and Associates. Avocat spécialisé en planification testamentaire, règlement de succession et gestion fiduciaire.

(613) 238-6727 ext. 7107 Paul.StLouis@doherty.ca



Daniel B. Warren

CPA, CA, TEP, Associé fondateur de la firme Hendry Warren LLP. M. Conseiller en matière de planification et de stratégies testamentaires.

(613) 235-2000 x 234 Dan.Warren@hwllp.ca

POUR DE PLUS AMPLES RENSEIGNEMENTS SUR LA CRÉATION DE FONDS DE DOTATION POUR LE CHEO, VEUILLEZ COMMUNIQUER AVEC MEGAN DOYLE RAY À L'ADRESSE
mdoyleray@cheofoundation.com ou en composant le 613-738-3694.

LES RISQUES DE NE PAS AVOIR UN TESTAMENT RÉCENT :

Lorsqu'on considère que 100 pour cent d'entre nous allons mourir un jour, il est surprenant d'apprendre que 74 pour cent des gens n'ont pas de testament à jour. Voici ce qui adviendra de votre patrimoine si vous n'avez pas un testament récemment mis à jour :

1. La Loi sur les successions du gouvernement de l'Ontario décidera de la façon dont votre succession sera divisée et distribuée;
2. Si vous n'avez pas de proche parent vivant, la totalité de votre succession sera transférée au gouvernement de l'Ontario;
3. La cour choisira un exécuteur testamentaire pour administrer votre succession et il ne s'agira pas nécessairement de la personne que vous auriez choisie;
4. Des décisions importantes, comme le sort de vos enfants, seront remises entre les mains de la cour;
5. Vous manquerez votre chance de profiter d'importantes économies comme il n'y a pas de dispositions pour les dons à des œuvres de bienfaisance.

Le processus de préparation n'est pas obligatoirement dispendieux ou complexe, et assurera que vos souhaits sont respectés et honorés.

Bien que la Fondation du CHEO recommande fortement de faire appel à des services légaux et financiers professionnels lors de la planification de votre succession, nous ferons tout dans notre possible pour vous aider à créer un don testamentaire au CHEO. N'hésitez pas à communiquer avec un membre du Comité consultatif successoral du CHEO pour obtenir de plus amples renseignements qui vous permettront de minimiser l'impôt à payer sur votre succession et des façons dont vous pouvez avoir un impact durable sur les enfants et les familles du CHEO. Nous serions heureux de vous aider à créer votre héritage à jamais pour le CHEO pour les générations futures des patients du CHEO.

« Nous avons eu deux fois notre fille en cadeau : lorsqu'elle est née, et lorsque le CHEO lui a sauvé la vie. Merci au CHEO! »

-Maman Sharonne



Amalya présente un cheque au Dr. Maharajh pour le fonds de dotation Amalya Katz.

Le Dr Sidney Katz, son épouse Tyleen et leur famille ont été si reconnaissants envers le CHEO pour la chirurgie à cœur ouvert qui a sauvé la vie de leur petite-fille qu'ils ont créé le fonds de dotation Amalya Katz.

Visitez le

cheofoundation.com/fr/donate/legacy-giving/
pour faire la lecture de cette histoire et d'autres récits inspirants à jamais pour le CHEO.